

Kinder und Jugendliche in alleinerziehenden Haushalten 2024

Anteil der unter 18-Jährigen in alleinerziehenden Haushalten an den unter 18-Jährigen gesamt in Prozent am 31.12.2024 auf Ebene der Planungsräume (542 PLR)

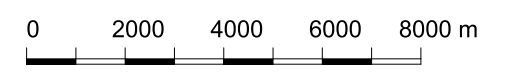
(Index-Indikator: Status 2)

Gruppenbildung nach Standardabweichung vom Mittelwert (mit Anzahl PLR)

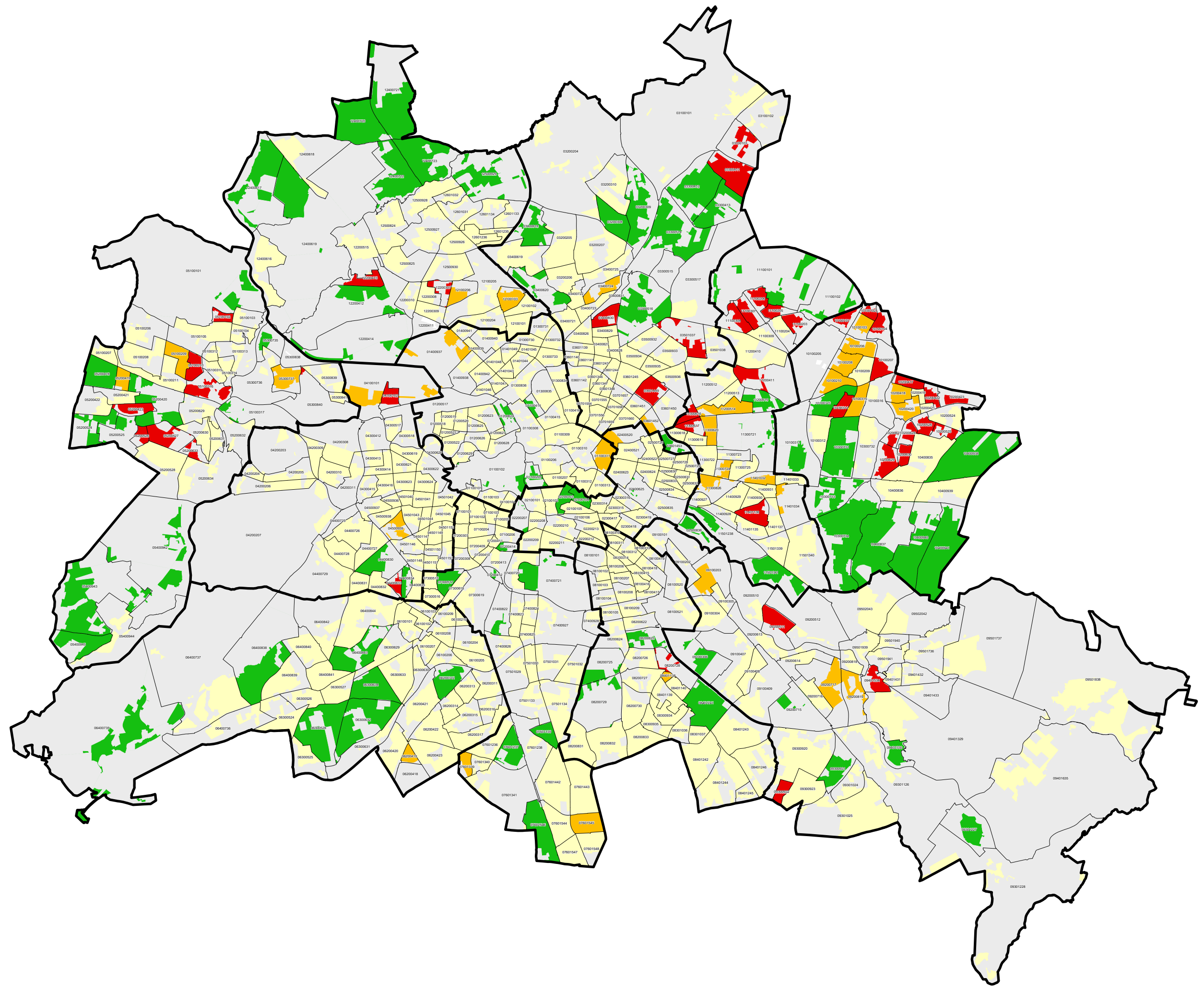
- 78 **unterdurchschnittlich**
(unter -1 SD):
unter 17,699 %
- 381 **durchschnittlich**
(-1 SD bis +1 SD):
17,699 % bis 30,295 %
- 32 **überdurchschnittlich**
(über +1 SD bis +1,5 SD):
über 30,295 % bis 33,444 %
- 44 **stark überdurchschnittlich**
(über +1,5 SD):
über 33,444 %

Mittelwert von 535 PLR (MW): 23,997 %
MIN: 5,962 % / MAX: 46,261 %
Standardabweichung (SD): 6,298 %

- unbewohnte Fläche
- 7 Planungsraum ohne Zuordnung
- 01300731 Grenze und Nummer Planungsraum
- Grenze Bezirk



Datenquelle: Amt für Statistik Berlin-Brandenburg
 Datenstand: 31.12.2024, LOR 01/2023
 Datenbearbeitung: GEWOS
 Kartografie: 01/2026, SenStadt I A 14
 © Senatsverwaltung für Stadtentwicklung, Bauen und Wohnen
 Referat I A, Stadtentwicklungsplanung



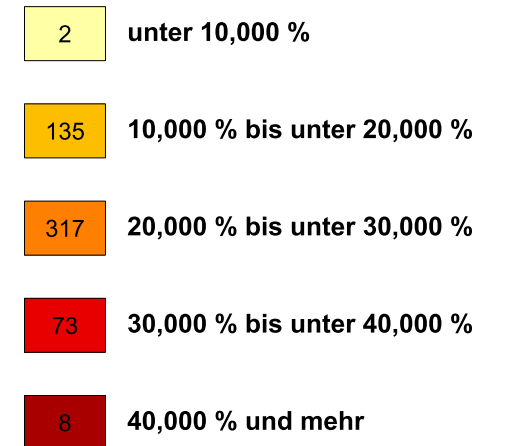


Kinder und Jugendliche in alleinerziehenden Haushalten 2024

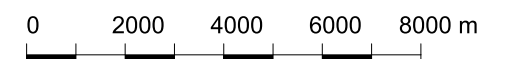
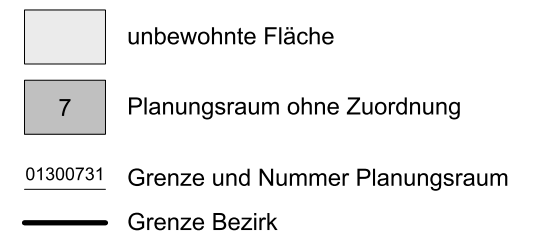
Anteil der unter 18-Jährigen in alleinerziehenden Haushalten an den unter 18-Jährigen gesamt in Prozent am 31.12.2024 auf Ebene der Planungsräume (542 PLR)

(Index-Indikator: Status 2)

Äquidistante Gruppenbildung (mit Anzahl PLR)



Mittelwert von 535 PLR (MW): 23,997 %
MIN: 5,962 % / MAX: 46,261 %



Datenquelle: Amt für Statistik Berlin-Brandenburg
Datenstand: 31.12.2024, LOR 01/2023
Datenbearbeitung: GEWOS
Kartografie: 01/2026, SenStadt I A 14
© Senatsverwaltung für Stadtentwicklung, Bauen und Wohnen
Referat I A, Stadtentwicklungsplanung

